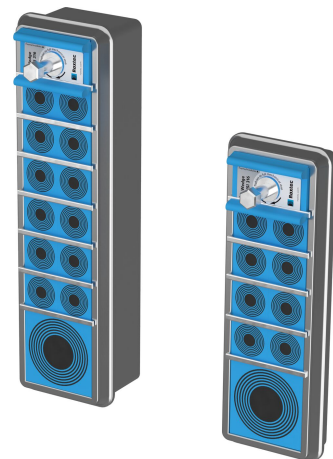




# Roxtec C LW/K Gennemføring

Letvægts gennemføring til svejsning i strukturen.

Roxtec C LW/K er kompakte og lette, men meget stærke tætningsløsninger til multikabel- og rørgennemføringer. Rammerne er produceret i aluminium, fås i fem forskellige størrelser i versioner med forskellig dybde: C LW-rammen er 30 mm dyb, mens C LW K-rammen har en udvidet dybde på 60 mm. De monteres i strukturen ved svejsning. Modulerne kan tilpasses kabler, rør og trækrør i forskellige størrelser og kan bruges til at indbygge reservekapacitet i gennemføringen. Løsningen beskytter mod vandindtrængning, brand og vibrationer og er ideel til montering i gulve og vægge i transportsektoren som f.eks. rullende materiel.



- Letvægt
- Pladsbesparende
- Har indbygget reservekapacitet

## Produktegenskaber



Brandklassificeret



IP/UL NEMA

## Byggekonstruktion



El-skabe og kabinetter



Metal

## Monteringstype



Svejsning

## Normeringer og certifikater

### Brand

- E/EI-klassificering i henhold til EN 45545 E30
- HL3 i henhold til EN 45545-2 (R22, R23)

### Tæthed

- IP 66 i henhold til IEC 60529

### Understøtter

- Stød og vibration kategori 2 i henhold til IEC 61373

## Rammedimensioner

mm/kg

De nedenstående rammevarianter udgør et begrænset udvalg. Du kan se hele udvalget af rammer og konfigurationer på [roxtec.com](https://www.roxtec.com).

Title	Rammeåbninger	Pakkeareal	Udvendige mål WxHxD	Åbningsmål w x h	Vægt	Art.-nr.
C LW 3x1 ALU	1	60 x 120	84.2 x 182.5 x 30	76(+1/-1) x 174.5(+1/-1)	0.27	237919
C LWK 3x1 ALU	1	60 x 120	84.2 x 182.5 x 60	76(+1/-1) x 174.5(+1/-1)	0.45	237924
C LW 4x1 ALU	1	120 x 120	144.2 x 182.5 x 30	136(+1/-1) x 174.5(+1/-1)	0.34	237922
C LWK 4x1 ALU	1	120 x 120	144.2 x 182.5 x 60	136(+1/-1) x 174.5(+1/-1)	0.56	237927
C LW 5x1 ALU	1	60 x 180	84.2 x 240.5 x 30	76(+1/-1) x 232.5(+1/-1)	0.33	237920
C LWK 5x1 ALU	1	60 x 180	84.2 x 240.5 x 60	76(+1/-1) x 232.5(+1/-1)	0.56	237925
C LW 6x1 ALU	1	120 x 180	144.2 x 240.5 x 30	136(+1/-1) x 232.5(+1/-1)	2.44	237923
C LWK 6x1 ALU	1	120 x 180	144.2 x 240.5 x 60	136(+1/-1) x 232.5(+1/-1)	0.7	237928
C LW 7x1 ALU	1	60 x 240	84.2 x 300.5 x 30	76(+1/-1) x 292.5(+1/-1)	2.47	237921
C LWK 7x1 ALU	1	60 x 240	84.2 x 300.5 x 60	76(+1/-1) x 292.5(+1/-1)	0.68	237926

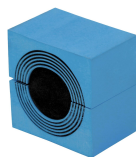


## Data om tætningskomponenter

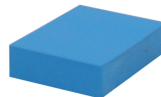
### Tætningskomponenter



Lubricant Blue

CM-modul med  
Multidiameter™

C-Stayplate



CM blindmodul



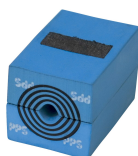
C-Wedge og Wedgekit



svejsværktøjer



holderværktøj

CM PPS-modul med  
Multidiameter™

For mer information, besøg venligst [roxtec.com](https://www.roxtec.com).

The product information provided by Roxtec does not release the purchaser of the Roxtec system, or part thereof, from the obligation to independently determine the suitability of the products for the intended process, installation and/or use.

Roxtec gives no guarantee for the Roxtec system or any part thereof and assumes no liability for any loss or damage whatsoever, whether direct, indirect, consequential, loss of profit or otherwise, occurred or caused by the Roxtec systems or installations containing components not manufactured by an authorized manufacturer and/or occurred or caused by the use of the Roxtec system in a manner or for an application other than for which the Roxtec system was designed or intended.

Roxtec expressly excludes any implied warranties of merchantability and fitness for a particular purpose and all other express or implied representations and warranties provided by statute or common law. User determines suitability of the Roxtec system for intended use and assumes all risk and liability in connection therewith. In no event shall Roxtec be liable for indirect, consequential, punitive, special, exemplary or incidental damages or losses.

The Roxtec products are offered and sold in accordance with the conditions of the Roxtec General Terms of Sales. The latest version of the Roxtec General Terms of Sales can be downloaded from <https://www.roxtec.com/en/about-us/about-roxtec/general-terms-of-sales/>

We reserve the right to make changes to the product and technical information without further notice. Any errors in print or entry are no claims for indemnity. The content of this publication is the property of Roxtec International AB and is protected by copyright.

This document was generated on: 2026-06-21

